



# Neues Verpackungszentrum

Geplant von: **IKB** Industrieplanung GmbH

## Unsere Aufgabe:

Planung und Realisierung einer neuen Sieb- und Packstation

Die Planungsleistungen bestehen aus: Gebäudevorplanung, Anlagenplanung und Projektüberwachung während der Bauphase.

Zur Kapazitätserhöhung, der Erweiterung der Produktion und zur Erhöhung der Flexibilität am Markt wurde in der Zuckerfabrik OAG Sluzk ein neues Verpackungszentrum errichtet.

## Zeitschiene:

Vorplanung: 02.2010 - 05.2010

Detailplanung und Bauausführung: 09.2010 - 11.2011

Bauausführung: 11.2011 - 12.2013

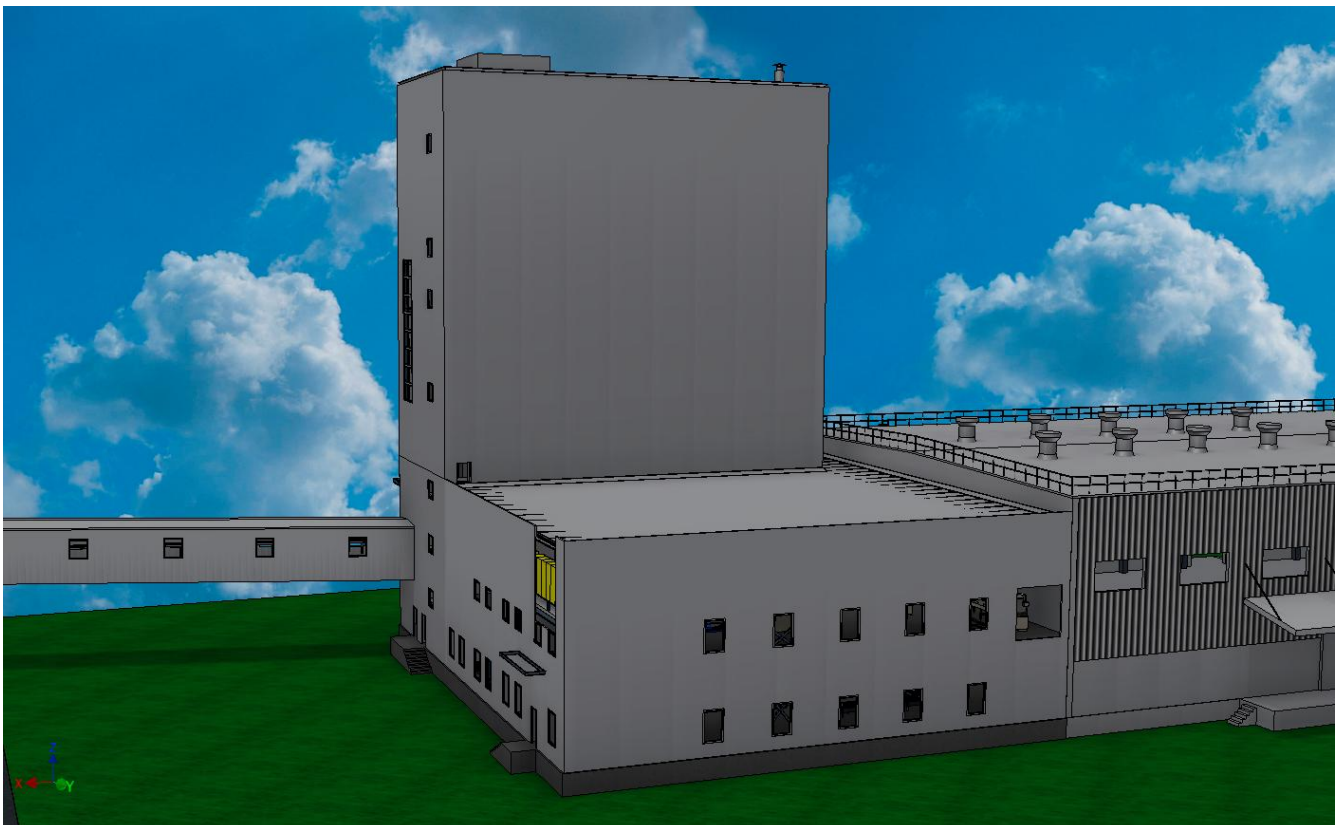


Bild 1: Gesamtansicht des Bauobjektes in der Planung. Abmaße (BxTxH): 30 m x 36,5 m x 39 m

## Gewerke:

Anzahl der Gewerke: 8

Aufgeteilt in:

- Bau (inkl. neue Bandbrücke und TGA)
- Fördertechnik
- Siebmaschine
- Silos (Fraktionssilos und Maschinensilos)
- Verpackungsmaschine 1kg (inkl. Sammelpacker)
- Würfelzuckerlinie
- Palettierung (inkl. Palettentransport und Wickler)
- Entstaubung (Förderwegs- und Fußbodenentstaubung)

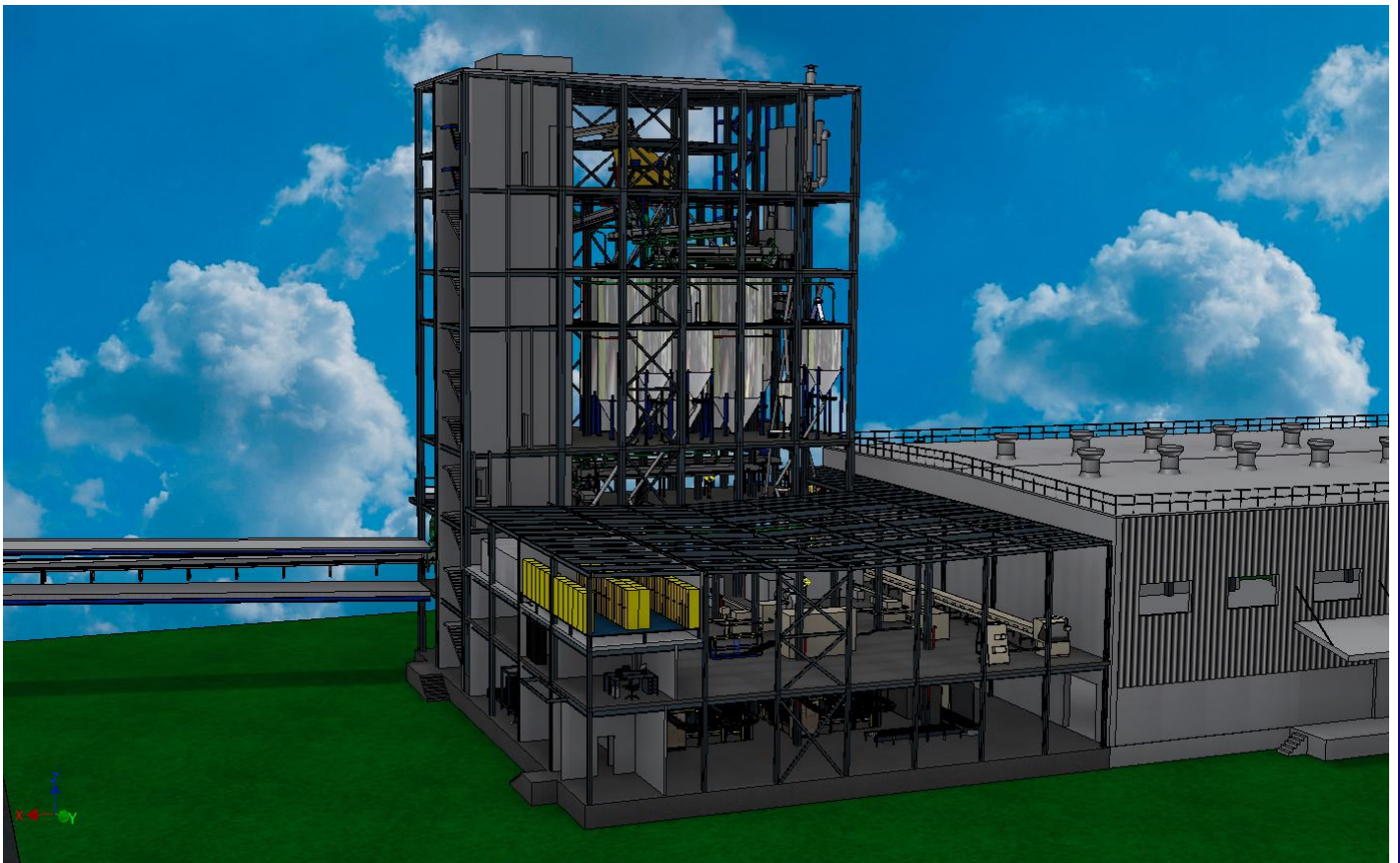


Bild 2: Gebäudedarstellung ohne Aussenfassade

Das Verpackungszentrum ist in folgende Bereiche unterteilt:

- **Siebstation:** Siebung des Zuckers in verschiedene Fraktionen

- **Verpackungsbereich:** Abpackung des Zuckers in 1 kg Papierbeutel und Big Bags sowie Produktion und Verpackung von Würfelzucker in 0,5-kg- und 1-kg-Päckchen
- **Palettierung:** Palettierung der im Verpackungsbereich produzierten Artikel, Wickeln der Fertigpaletten und Übergabe an die bestehende Lagerhalle.

Der über die neue Bandbrücke geförderte Zucker wird in der Siebstation über Becherwerke der Siebmaschine auf die Ebene +35 m zugeführt.

Die hier ausgesiebten Fraktionen werden in den darunter liegenden Fraktionssilos zwischengelagert.

Die Abzugstechnik unter den Fraktionssilos fördert den Zucker zu den Verpackungsmaschinen.

Nach Abpackung des Zuckers auf der Ebene +6,0 m werden die verschiedenen Artikel der Palettierung, die sich auf der untersten Ebene des Gebäudes befindet, zugeführt.

Hier erfolgt das Palettieren sowie das anschließende Wickeln der Fertigpaletten.

Die fertig verpackte und palettierte Ware wird anschließend dem Lager zugeführt.